

Wood Friendly

CKS

チップ製造機械シリーズ

未利用木材資源の有効活用

UMC-600・1000

ウルトラマルチチップパー



▲ UMC-600型



未利用木材資源の有効活用

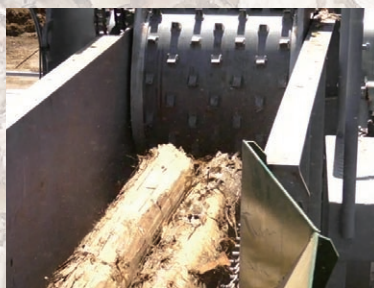
あらゆる用途に対応し、付加価値を高めるウルトラマルチチッパー



特長

1. 環境に優しいエコタイプの電動定置型
2. 切刃は豊富な経験を基に、研磨を可能にしランニングコストを削減
3. 木材送り装置の可変速と本体に内蔵されたロストルスクリーンで、希望のチップサイズを均一に生産し、燃料チップ、製紙用チップ、ボード原料など、幅広い用途に対応
4. 強靱な大型ローターにナイフを取付け、大口投入口を有し、あらゆる材料(未利用間伐材、剪定木、端材、竹、パーク、廃材等)に対応し、大容量の処理量を実現
5. 部品は互換性と市販性を持たせメンテナンスにすばやく対応

木質バイオマス発電に強力な助っ人。長年培った豊富な経験を基に開発しました。



UMC-600 型

本体	仕様
投入口サイズ	600mmW × 560mmH
ローターサイズ	φ820mm × 668mmW
切刃サイズ	218mmW × 140mmL × 12mmT
切刃リード数	1リード型 or 2リード型
切刃数	1リード型:3枚・2リード型:6枚
回転数	560 rpm
ロストルサイズ	角 35×35mm 又は 60×60mm(標準)
ローターカバー	自動開閉型(エア式)
動力	90kW~160kW-6p
投入フィーダー	仕様
送り方式	チェンフィード型
サイズ(機長)	600mmW × 3000mmL
動力	2.2kW GM(B)
押え装置	仕様
昇降方式	エア式 ※2.2kW相当のコンプレッサーが必要です
ローラーサイズ	φ508mm × 580mmW
動力	2.2kW GM(B) (オプション:2.2kW)
処理量	~60m³/h(見掛)

UMC-1000 型

本体	仕様
投入口サイズ	1000mmW × 560mmH
ローターサイズ	φ820mm × 1080mmW
切刃サイズ	218mmW × 140mmL × 12mmT
切刃リード数	1リード型 or 2リード型
切刃数	1リード型:5枚・2リード型:10枚
回転数	560 rpm
ロストルサイズ	角 35×35mm 又は 60×60mm(標準)
ローターカバー	自動開閉型(エア式)
動力	160kW~320kW-6p
投入フィーダー	仕様
送り方式	チェンフィード型
サイズ(機長)	1000mmW × 3000mmL
動力	3.7kW GM(B)
押え装置	仕様
昇降方式	エア式 ※3.7kW相当のコンプレッサーが必要です
ローラーサイズ	φ508mm × 980mmW
動力	3.7kW GM(B) (オプション:3.7kW)
処理量	~150m³/h(見掛)

※処理量は原料状況及び使用条件により大きく変動する場合があります。
※仕様規格および外観は、改良のため予告なく変更する場合があります。

CKS 株式会社 シーケイエス・チューキ

代理店

本社・工場 〒721-8505 広島県福山市箕島町6280-10
URL: <http://www.ckschuki.co.jp/> E-mail: honsha-eigyuu1@ckschuki.co.jp

TEL.(084) 920-3311 FAX.(084) 920-3345

CKS CORPORATION HEAD OFFICE & PLANT:
6280-10 MINOSHIMA-CHO, FUKUYAMA-CITY, HIROSHIMA-PREF, JAPAN.

新潟営業所 〒950-0076 新潟市中央区沼垂西3丁目10-16 TEL.(025)245-6013 FAX.(025)241-6428
 大阪営業所 〒563-0341 大阪府豊能郡能勢町宿野170-35 TEL.(072)731-2880 FAX.(072)734-4088
 広島営業所 〒734-0024 広島市南区仁保新町2丁目11-35 TEL.(082)890-3123 FAX.(082)890-3125
 山陰営業所 〒698-0026 鳥取県益田市あけぼの本町4-3 丸山ビル2階23号 TEL.(0856)22-3240 FAX.(0856)22-3238
 九州営業所 〒841-0035 佐賀県鳥栖市東町1丁目1020-2 TEL.(0942)84-2881 FAX.(0942)84-2886